



Тіркелетін жылжымайтын мүлік объектісіне
(көппәтерлі тұрғын үйлер, офистар, өндірістік, сауда объектілері және т.б.)
ТЕХНИКАЛЫҚ ПАСПОРТ (Н-2) / ТЕХНИЧЕСКИЙ ПАСПОРТ (Ф-2)
на регистрируемые объекты недвижимости
(многоквартирные жилые дома, офисы, промышленные, торговые объекты и т.п.)

1. Облысы Область	Ақмола облысы Ақмолинская область
2. Ауданы Район	Атбасар ауд. р-н Атбасарский
3. Қала (кенті, елді мекені) Город (поселок, населенный пункт)	Атбасар қ. г. Атбасар
4. Қаладағы аудан Район в городе	
5. Мекен-жайы Адрес	Х.Қошанбаев көш., 94 ғим. ул. Х.Кошанбаева, зд. 94
6. Кадастрлық нөмір Кадастровый номер	01:015:006:1411:1
7. Түгендеу нөмір Инвентарный номер	17774
8. Мақсат арналуы(жоспар бойынша литер) Целевое назначение (литер по плану)	мектеп(А) школа(А)
9. Қордың санаты Категория фонда	тұрғын емес нежилой

(нежилой/жилой, если вторичный объект расположен в многоквартирном жилом доме, необходимо указать "ВО в составе МЖД")

ЖАЛПЫ МӘЛІМЕТТЕР / ОБЩИЕ СВЕДЕНИЯ

1. Сериясы, жобаның түрі Серия, тип проекта	A	8. Тұрғын емес үй-жайдың ауданы Площадь нежилых пом-ий	-
2. Қабат саны Число этажей	2	9. Пәтер саны Число квартир	-
3. Құрылыс ауданы Площадь застройки	2198,3	10. Үй-жайлар, бөлмелер саны Число помещений, комнат	126
4. Ғимараттың ауқымы Объем здания	16136	11. Қабырға материалы Материал стен	керамзит блоктері керамзитовые блоки
5. Жалпы алаңы Общая площадь	3833,2	12. Салынған жылы Год постройки	1952
6. Балконның, лоджияның және т.б. алаңы Площадь балкона, лоджии ж.б.	-	13. Табиғи тозу Физический износ	35
7. Тұрғын ауданы Жилая площадь	1889,9		

реестровый № заказ 10100522644264

Паспорт
Паспорт составлен

23.08.2021

ж. жасалған
г.

Басшы
Руководитель (қолы / подпись)

Омаров А.Б.



НЕПЗП ҚҰРЫЛЫСТЫҢ КОНСТРУКТИВТІК ЭЛЕМЕНТТЕРІНІҢ ТЕХНИКАЛЫҚ СИПАТТАМАСЫ
 ТЕХНИЧЕСКОЕ ОПИСАНИЕ КОНСТРУКТИВНЫХ ЭЛЕМЕНТОВ ОСНОВНОГО СТРОЕНИЯ

№	Конструктивтік элементтердің атауы Наименование конструктивных элементов	Конструктивтік элементтердің сипаттамасы (материал, өрленуі және т.б.) Описание конструктивных элементов (материал, отделка и т.д.)	Техникалық жағдайы (отыруы, шіруі, жарылуы және т.б.) Техническое состояние (осадка, гниль, трещины и т.д.)	Тозу % Износ %	Ағымдағы өзгерістер / Текущие изменения	
1	2	3	4	5	6	
А - школа						
1	Іргетасы Фундамент	т/б блоктар ж/б блоки	барынша қанағаттанарлықсыз Не вполне удовлетворительное	35		
2	а) ішкі және сыртқы тұрақты қабырғалары наружные и внутренние капитальные стены	керамзит блокттері керамзитовые блоки	барынша қанағаттанарлықсыз Не вполне удовлетворительное	35		
	б) ара қабырға перегородки	керамзит блокттері керамзитовые блоки	барынша қанағаттанарлықсыз Не вполне удовлетворительное	35		
3	Аражабын Перекрытия	шатырлық чердачное	ағашты түптеу дерев. переплет	барынша қанағаттанарлықсыз Не вполне удовлетворительное	35	
		қабатаралық междуэтажное	т/б плиталар ж/б плиты	барынша қанағаттанарлықсыз Не вполне удовлетворительное	35	
4	шатыр кровля	профилді тақта профлист	барынша қанағаттанарлықсыз Не вполне удовлетворительное	35		
5	Еден Полы	1-ші қабаттың 1-го этажа	бетон бетон	барынша қанағаттанарлықсыз Не вполне удовлетворительное	35	
		келесі қабаттардың последующих этажей				
6	Ойықтар Проемы	терезелер окна	ағаш деревянные	барынша қанағаттанарлықсыз Не вполне удовлетворительное	35	
		есіктер двери	қарапайым простые	барынша қанағаттанарлықсыз Не вполне удовлетворительное	35	
7	Әрлеу жұмыстары Отделочные работы	ішкі внутренние	сырлау, ақтау штукатурка, побелка	барынша қанағаттанарлықсыз Не вполне удовлетворительное	35	
		сыртқы наружные	сырлау, ақтау штукатурка, побелка	барынша қанағаттанарлықсыз Не вполне удовлетворительное	35	
8	Ыстық су мен қамтамастандырылған Горячее водоснабжение					
9	Су құбыры / Водопровод	иә / да	барынша қанағаттанарлықсыз Не вполне удовлетворительное	35		
10	Канализация / Канализация	иә / да	барынша қанағаттанарлықсыз Не вполне удовлетворительное	35		
11	Электрмен жарықтандыру Электроосвещение	иә / да	барынша қанағаттанарлықсыз Не вполне удовлетворительное	35		
12	Жылу Отопление	пешті / печное				
13		газ пешті / печное газовое				
14		ЖЭО-нан / от ТЭЦ				
15		АГВ-дан / от АГВ				
16		жеке жылу қондырғылнан от индивидуальной отопительной установки	газбен на газе			
17			қатты отынмен на твердом топливе	иә / да		
18		аудандық қазандығынан от районной котельной	газбен на газе			
19			қатты отынмен на твердом топливе			
20		Басқа жұмыстар / Разные работы				

Техникалық паспортқа қоса берілетін құжаттардың тізбесі
 Теречень документов, прилагаемых к техническому паспорту:

1. Қабаттық жоспарлар
 поэтажные планы

4

2. Қабаттық жоспарларға экспликация
 Экспликация к поэтажным планам

4

3. Ерекше белгілері
 Особые отметки

№1 көлемін өзгерту туралы 23.08.2021 ж. қорытынды берілген. / Выдано заключение
 об изменении площади №1 от 23.08.2021 г., 1952 года постройки

**ЖЕР УЧАСКЕСІНІҢ ЭКСПЛИКАЦИЯСЫ, м2
ЭКСПЛИКАЦИЯ ЗЕМЕЛЬНОГО УЧАСТКА, м2**

Жер бағытын өзгертетін құжаттар бойынша / По земельным документам	Салынған аудан, м2 / Застроенная площадь, м2		Салынбаған аудан / Незастроенная площадь																		
	Шыңдығында пайдаланғаны бойынша / По фактическому использованию	Барлығы / Всего	негізгі құрылыс астында / строениями		Басқа да салулар мен құрылыс астында / под прочими строениями и сооружениями		асфальт жабулар / асфальтовые покрытия		Басқа да аймақ. / прочие заощения		топырақ / грунт		Жабдықталған аудандар / Оборудованные площадки				жасыл отырғызулар / зеленые насаждения				
			ауданы / площадь	құрылыс астында / под строениями	асфальт жабулар / асфальтовые покрытия	Басқа да аймақ. / прочие заощения	топырақ / грунт	Барлығы / Всего	Спортық / спортивные	Бағалардың / детские	Жабдықталған аудандар / Оборудованные площадки	Барлығы / Всего	ағашты көгал алаң / газон	с деревьями	жемісті бақ / плодovый сад	көгал алаң, гүл газоны, цветочные клумбы	өсімдіктер / в том числе	ағаш / деревья	Бақша / прочие		
1	2	3	4	5	6	7	8	9	10	11	12	13	14	15	16	17	18				
0,4900 га	0,4900 га																				

Негізгі және қызметтік құрылыстардың, суық жалғай салынғандардың, подвалдардың, аула құрылыстарының, жолдардың тағайындауы мен сипаттамасы / Назначение и характеристика основных и служебных строений, холодных пристроек, подвалов, дворовых сооружений, замощений

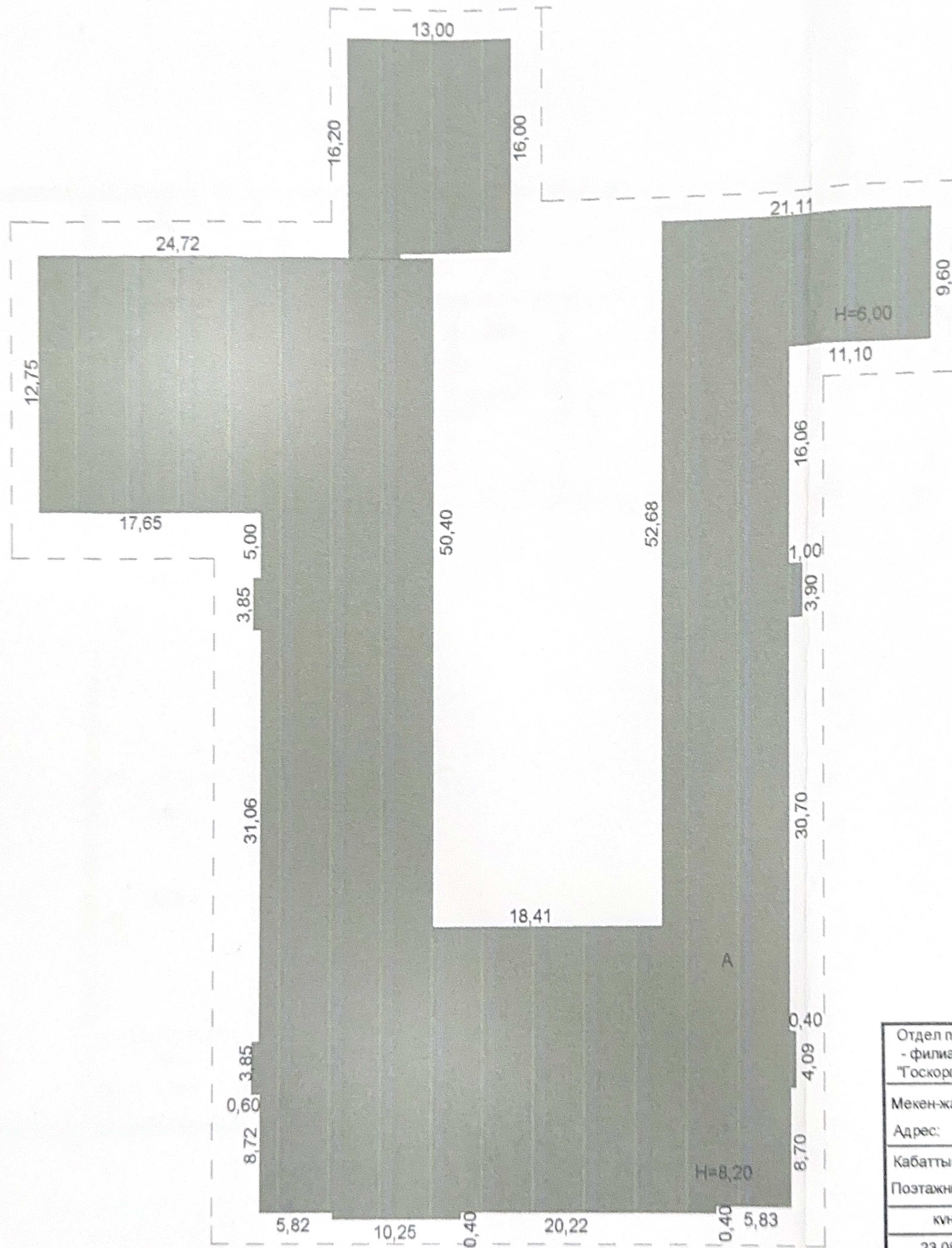
Жоспар бойынша литер / Литер по плану	Тағайындау / Назначение	Ауданы, м2 / Площадь, м2	Көлемі, м3 / Объем, м3	Тозу / Износ, %	Конструктивтік элементтердің сипаттамасы / Описание конструктивных элементов													
					іргетас / фундамент	кабырғалар және қалқалар / стены и перегородки	жабылулар / перекрытия	төбе жабындысы / кровля	едендер / полы	ойықтар / проемы	ағаш / деревянные							
1	2	3	4	5	6	7	8	9	10	11								
A	мектеп / школа	2198,3	16136,0	35	іргетас / фундамент	кабырғалар және қалқалар / стены и перегородки	жабылулар / перекрытия	төбе жабындысы / кровля	едендер / полы	ойықтар / проемы	ағаш / деревянные							
	Итого:	2198,3	16136,0															

Орындаған маман(дар) Глоба А.В.
Выполнил(и) специалист(ы) (Т.А.Ә., коды / ФИ.О., подпись)

Басшы Омаров А.Е.
Руководитель (Т.А.Ә., коды / ФИ.О., подпись)

реестровый № заказ 10100522644264

23.08.2021 ж. жағдайына құрастырылған



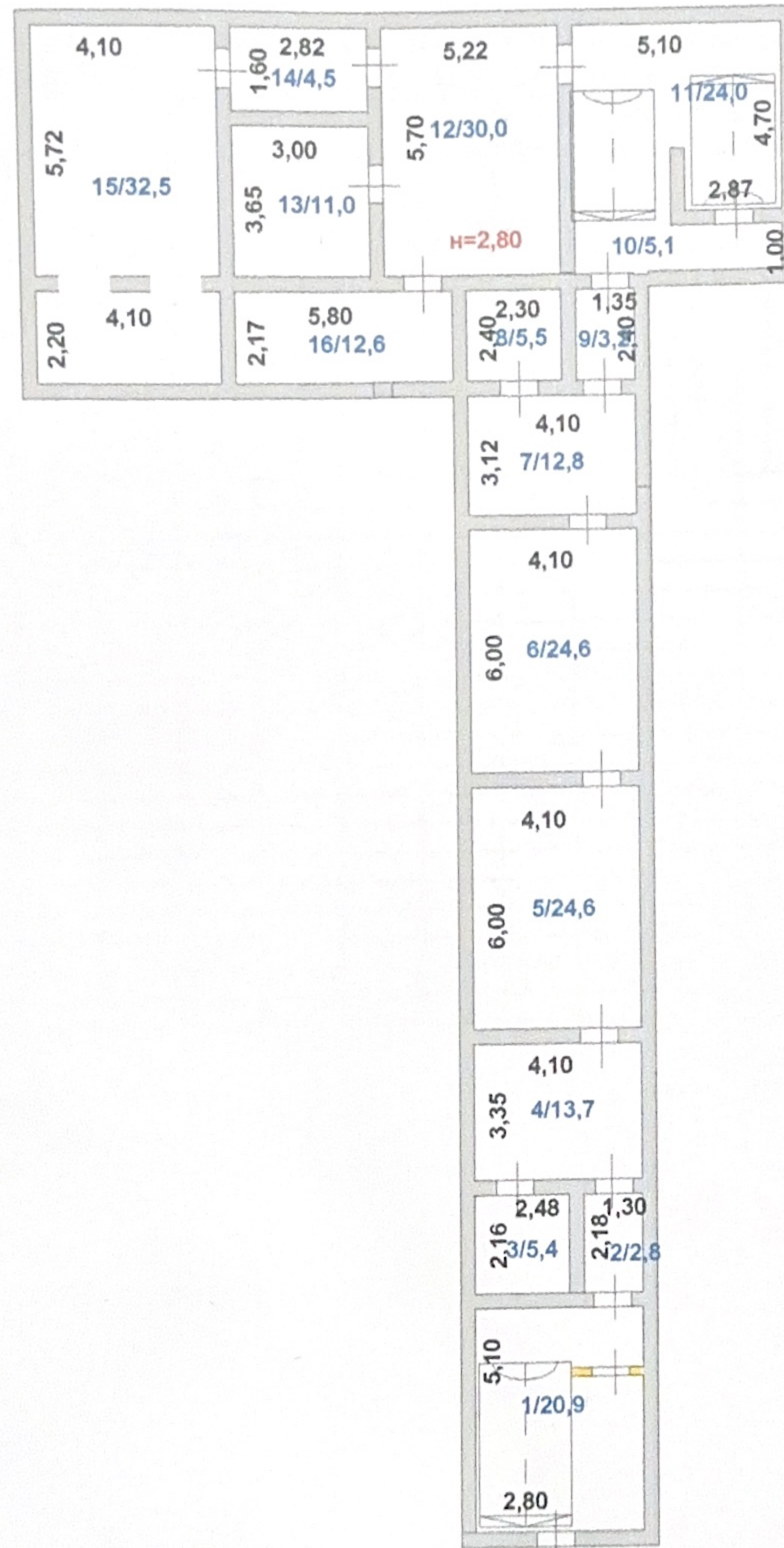
Отдел по регистрации и земельному кадастру Атбасарского района - филиал НАО "Госкорпорация "Правительство для граждан" по Акмолинской области			
Мекен-жайы: Адрес: Х.Кошанбаева зд.94			
Кабаттық жоспар	01:015:006:1411	1:500	
Позтажний план			
күн/дата	орындаушы	ТАЭ/ФИО	коль/подпись
23.08.2021	маман	Аубахирова Д.М.	<i>[Signature]</i>
23.08.2021	тексерді	Аубахирова Д.М.	<i>[Signature]</i>

подвал 1



Отдел по регистрации и земельному кадастру Атбасарского района - филиал НАО "Госкорпорация "Правительство для граждан" по Акмолинской области			
Мекен-жайы: Адрес: Х.Кошанбаева зд.94			
Кабаттык жоспар Позтажный план			подвал 1 1:200
күн/дата	орындаушы	ТАЭ/ФИО	колы/подпись
23.08.2021	маман	Аубакирова Д.М.	<i>[Signature]</i>
23.08.2021	тексерді	Аубакирова Д.М.	<i>[Signature]</i>

подвал 2



Отдел по регистрации и земельному кадастру Атбасарского района - филиал НАО "Госкорпорация "Правительство для граждан" по Акмолинской области			
Мекен-жайы: Х. Кошанбаева зд. 94			
Адрес: Х. Кошанбаева зд. 94			
Кабаттык жоспар Поэтажный план		подвал 2	1:200
күн/дата	орындаушы	ТАЭ/ФИО	колы/подпись
23.08.2021	маман	Аубакирова Д.М.	<i>[Signature]</i>
23.08.2021	тексерді	Аубакирова Д.М.	<i>[Signature]</i>

**ЖЫЛЖЫМАЙТЫН МҮЛІК ОБЪЕКТИСІ ЖОСПАРЫНА ЭКСПЛИКАЦИЯ (к Ф-2)
ЭКСПЛИКАЦИЯ К ПЛАНУ ОБЪЕКТА НЕДВИЖИМОГО ИМУЩЕСТВА (к Ф-2)**

Ішкі өлшемі бойынша алаң (кв.м.) оның ішінде

Площадь по внутреннему обмеру (кв. м.), в том числе

Жазылу уақыты / Дата записи	Жоспар бойынша литері / Литер по плану	Қабаттар / Этажи	Үйдің, пәтердің номері / Номер помещения, квартиры	Үйдің, пәтердің боліктерінің номері / Номер части помещения, квартиры	Үйдің, пәтердің боліктерінің пайдалануының белгіленуі / Назначение частей помещения, квартиры	Площадь по внутреннему обмеру (кв. м.), в том числе																				
						Жалпы / Общая	Пайдалы / Полезная	Тұрғын / Жилая	Тұрғын емес / Нежилая	Бөлек пәтерлерде / В отдельных квартирах	Жатақханааларда / В общежитиях	Қонақ үйлерде / В гостиницах	Саудалық / Торговая	Өнеркәсіптік - өндірістік жайлар мен ғимараттар / Промыш. - производ. зданий и сооружений	Қоймақ / Складская	Халыққа білім беру мекемелері / Учреждений народного образования	Тұрмыстық қызмет көрсету кәсіпорындары / Предприятия бытового обслуживания	Басқару, ғылыми, банктер, қоғамдық және ұйымдар мен мекемелер / Организаций и учреждений управления, научных, банковских, общественных и т.п.	Қоғамдық тамақтандыру кәсіпорындары / Предприятия общественного питания	Денсаулық сақтау, емдеу бағытындағы мекемелер / Учреждений здравоохранения, лечебного назначения	Дене шынықтыру, спорттық / Физкультурно - спортивная	Дене шынықтыру және өнерлік мекемелер / Учреждений культуры и искусства	Көліктік жайлар мен ғимараттар / Транспортных зданий и сооружений	Инженерлік желілер құрылымы / Сооружений инженерных сетей	Гараждар / Гаражи	Басқалар / Прочие
1	2	3	4	5	6	7	8	9	10	11	12	13	14	15	16	17	18	19	20	21	22	23	24	25	26	27
23.08.2021	A				подвал																					
		0		1	лестница	20,9																				20,9
				2	коридор	2,8																				2,8
				3	помещение	5,4																				5,4
				4	помещение	13,7																				13,7
				5	помещение	24,6																				24,6
				6	помещение	24,6																				24,6
				7	помещение	12,8																				12,8
				8	помещение	5,5																				5,5
				9	коридор	3,2																				3,2
				10	помещение	5,1																				5,1
				11	лестница	24,0																				24,0
				12	помещение	30,0																				30,0
				13	помещение	11,0																				11,0
				14	помещение	4,5																				4,5
				15	помещение	32,5																				32,5
				16	помещение	12,6																				12,6
					Итого по этажу:	233,2																				233,2

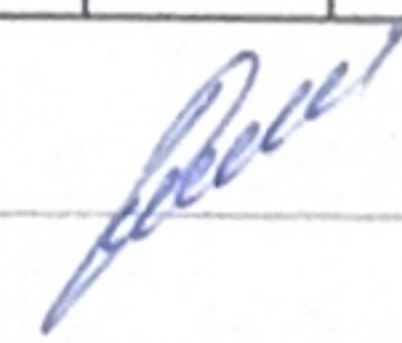
Орындаған маман(дар)
Выполнил(и) специалист(ы)

23.08.2021



Глоба А.В.

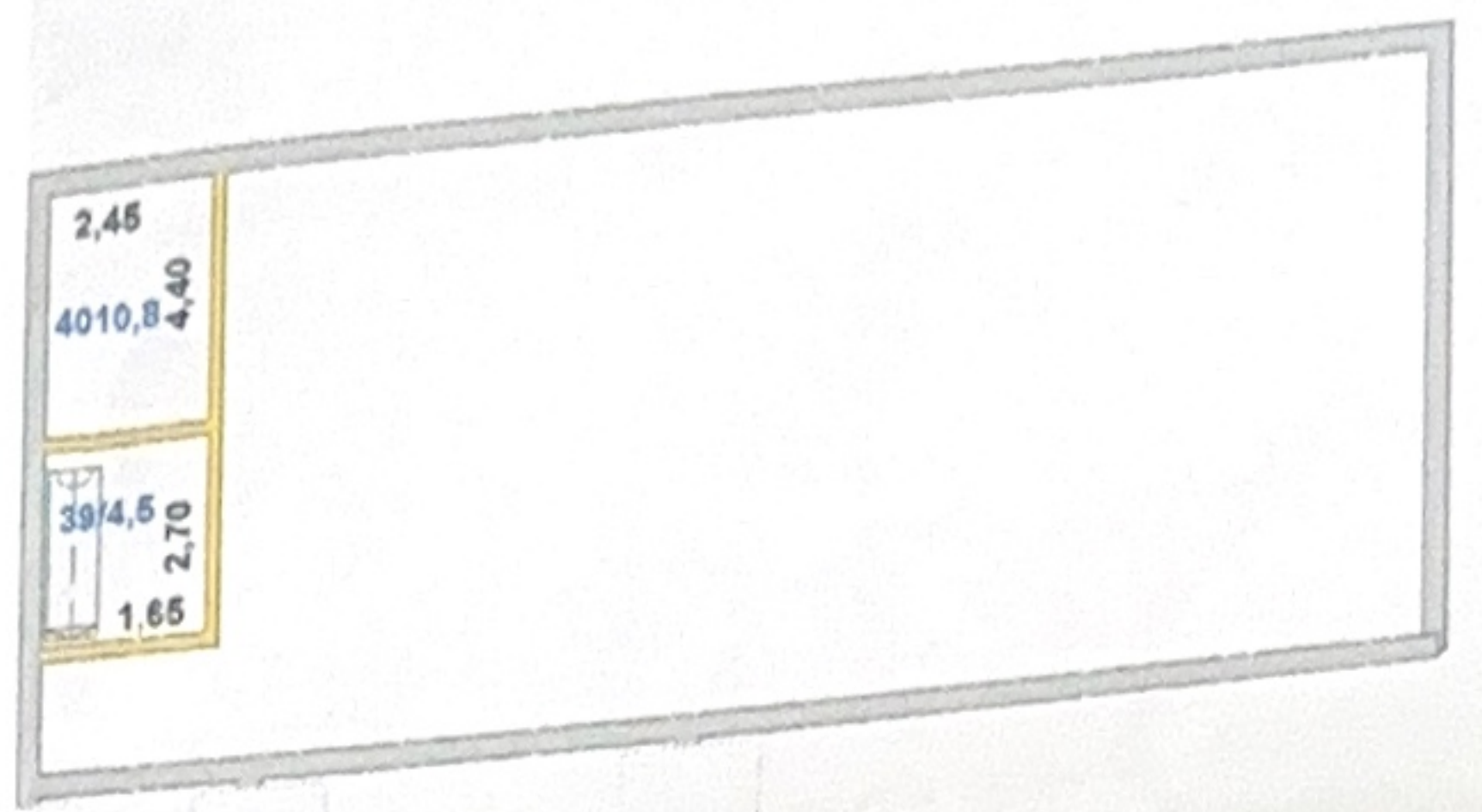
Басшы
Руководитель



Омаров А.Е.



Отдел по регистрации и земельному кадастру Атбасарского района филиала НАО "Госкорпорация "Правительство для граждан" по Акмолинской области			
Мекен-жайы:		г. Атбасар, ул. Х. Кошанбаева, зд. 94	
Адрес:			
Кабаттық жоспар	1 этаж		М 1:200
Позатяжнй план			
күн/дата	орындаушы	ТАЭ /ФИО	колы/подпись
24.08.2021	маман	Глоба А.В.	<i>[Signature]</i>



Отдел по регистрации и земельному кадастру Атбасарского района
 филиала НАО "Госкорпорация "Правительство для граждан"
 по Ахмолинской области

Мекен-жайы: г. Атбасар, ул. Х. Кошанбаева, зд. 94

Адрес: г. Атбасар, ул. Х. Кошанбаева, зд. 94

Кабаттық жоспар
 Позэтажный план 2 этаж М 1:200

күн/дата	орындаушы	ТАЭ /ФИО	қолы/подпись
24.08.2021	маман	Глоба А.В.	<i>[Signature]</i>

